

18 OCTUBRE 2022

# Soluciones Integrales

## LQS S.A. de C.V.

Agustín Amador Lucero  
Scarlet Bernal Sánchez



# LQS

ANTECEDENTES

Comercializadora creada para brindar a los hoteles y restaurantes, soluciones integrales para distintas necesidades de su operación a través de introducir productos novedosos.

# Nuestros Historia

Abril 2021

**SE CONFORMA LA SOCIEDAD Y SE DEFINE EL GIRO DE LA EMPRESA**

Julio 2021

**SE CONSTRUYE LA IDENTIDAD DE LA EMPRESA, Y SE COMIENZA CON LA COMUNICACIÓN A TRAVÉS DE LA PÁGINA WEB Y REDES SOCIALES**

Agosto 2021

**SE CONFORMA LA SOCIEDAD Y SE DEFINE EL GIRO DE LA EMPRESA**

Septiembre 2021

**SE CONSOLIDAN LAS ALIANZAS CON PROVEEDORES**

Enero 2022

**SE DIVERSIFICAN LAS LÍNEAS DE PRODUCTOS QUE LA EMPRESA OFRECE**

# Portafolio de Productos



01

**Línea de Artesanías Decorativas** - A base de distintos tipos de piedra como onix, mármol, granito, maderas, vidrio, etc. a medida de las necesidades del cliente y generalmente para baños, cocinas y restaurantes.

02

**Línea de Plásticos** - Productos diversos de plástico y vidrio, como vasos, contenedores, salseros, servilleteros, charolas, paneras, etc., generalmente para cocinas y restaurantes.

03

**Línea de Productos de Protección Personal** - Productos especializados para cuidado e higiene personal, como cubrebocas, cofias, guantes, caretas, sanitizantes, gel y crema antibacterial, etc., generalmente para cocinas, restaurantes y hoteles.

04

**Línea de Impermeabilizante y Pintura a base de Corcho** - Productos para pintar e impermeabilizar espacios, aislantes térmicos que mejoran la temperatura y brindan cobertura contra la humedad y salitre del clima de la región.



# Nuestros Partners

- 1. Casa Eréndira** – Fabricantes de productos sustentables de la mano de artesanos y diseñadores mexicanos.
- 2. Plasvic** – Fabricantes de productos de plástico diversos para hoteles y restaurantes.
- 3. Vipeq América** – Fabricantes y distribuidores de pintura impermeabilizantes a base de corcho natural.
- 4. Rein47** – Fabricantes de productos antimicrobianos que eliminan el 99.99% de virus, bacterias y hongos.

# Nuestra Filosofía

## Misión

AYUDAMOS A NUESTROS  
CLIENTES A RESOLVER SUS  
NECESIDADES CON UNA OFERTA  
DE PRODUCTOS CON ECONOMÍA,  
CALIDAD Y OPORTUNIDAD,  
APOYANDO A FABRICANTES  
EMPREENDEDORES.

## Visión

CONVERTIRNOS EN LA  
COMERCIALIZADORA CON LA  
GAMA MÁS AMPLIA DE  
PRODUCTOS NOVEDOSOS Y SIN  
INTERMEDIARIOS, APOYANDO A  
MÁS FABRICANTES  
EMPREENDEDORES E  
INNOVADORES.

## Lema

CON NUESTROS PRODUCTOS  
EXCLUSIVOS, HACEMOS CLIENTES  
ESPECIALES

# Nuestra Filosofía

## Valores

1. NOS ADAPTAMOS CON **FLEXIBILIDAD** A LAS NECESIDADES DE NUESTROS CLIENTES
2. SOMOS **LEALES** A NUESTROS CLIENTES Y FABRICANTES VELANDO POR LOS INTERESES DE AMBAS PARTES
3. SIEMPRE NOS COMUNICAMOS CON **SINCERIDAD** EN CADA PASO DEL PROCESO CON NUESTROS CLIENTES Y FABRICANTES
4. SOMOS **RESPONSABLES** DE CUMPLIR NUESTROS ACUERDOS EN TIEMPO Y FORMA

# Nuestra Filosofía

## Credo

CREEMOS EN NUESTROS PRODUCTOS PORQUE ESTAMOS CONVENCIDOS QUE OTROS NO LOS TIENEN.

CREEMOS QUE SIEMPRE TENDREMOS ALGÚN PRODUCTO QUE RESUELVA CADA NECESIDAD DE LOS CLIENTES.

CREEMOS QUE NUESTROS PRODUCTOS SON EXCLUSIVOS Y PARA NECESIDADES MUY ESPECÍFICAS.

CREEMOS QUE EL TRABAJAR DE LA MANO DEL FABRICANTE SIEMPRE LE DARÁ UNA MEJOR EXPERIENCIA A NUESTRO CLIENTE.



# Nuestra Filosofía

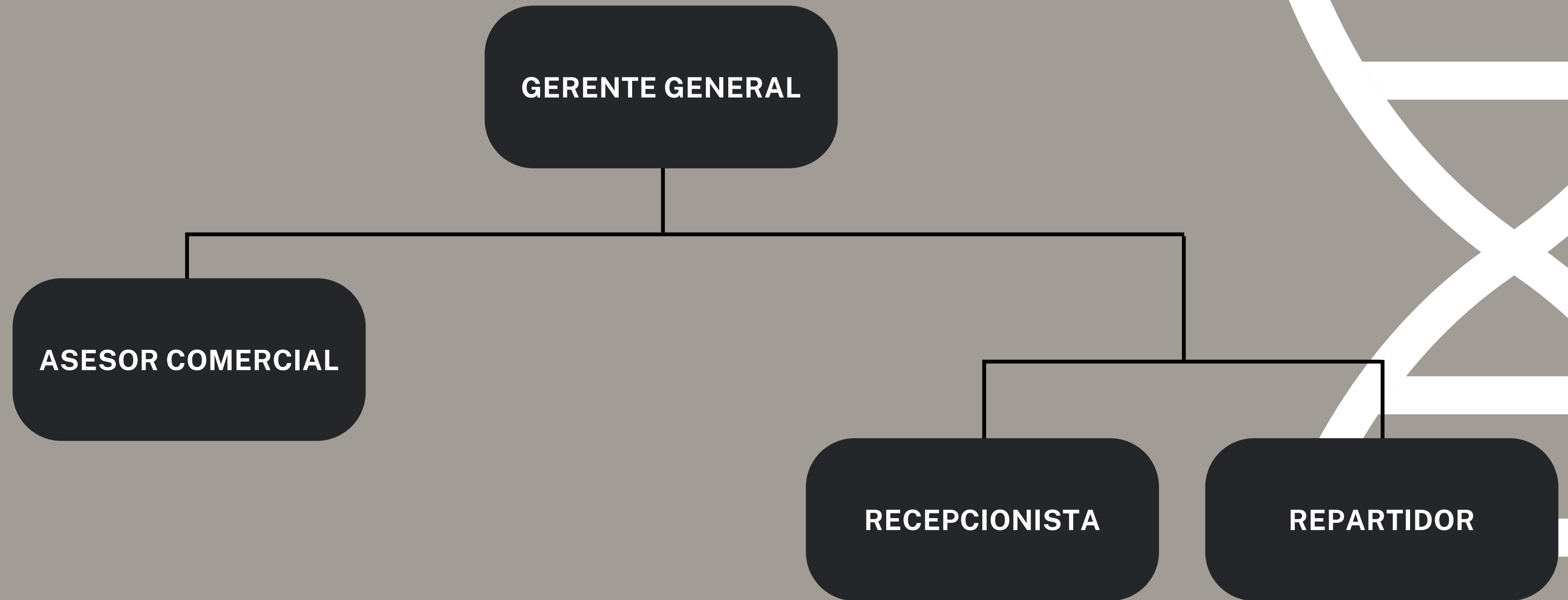
## Principios

1. CALIDAD EN EL SERVICIO
2. CUIDAMOS LOS RECURSOS DE LA EMPRESA
3. BUSCAMOS EL CÓMO SÍ

## Core Business

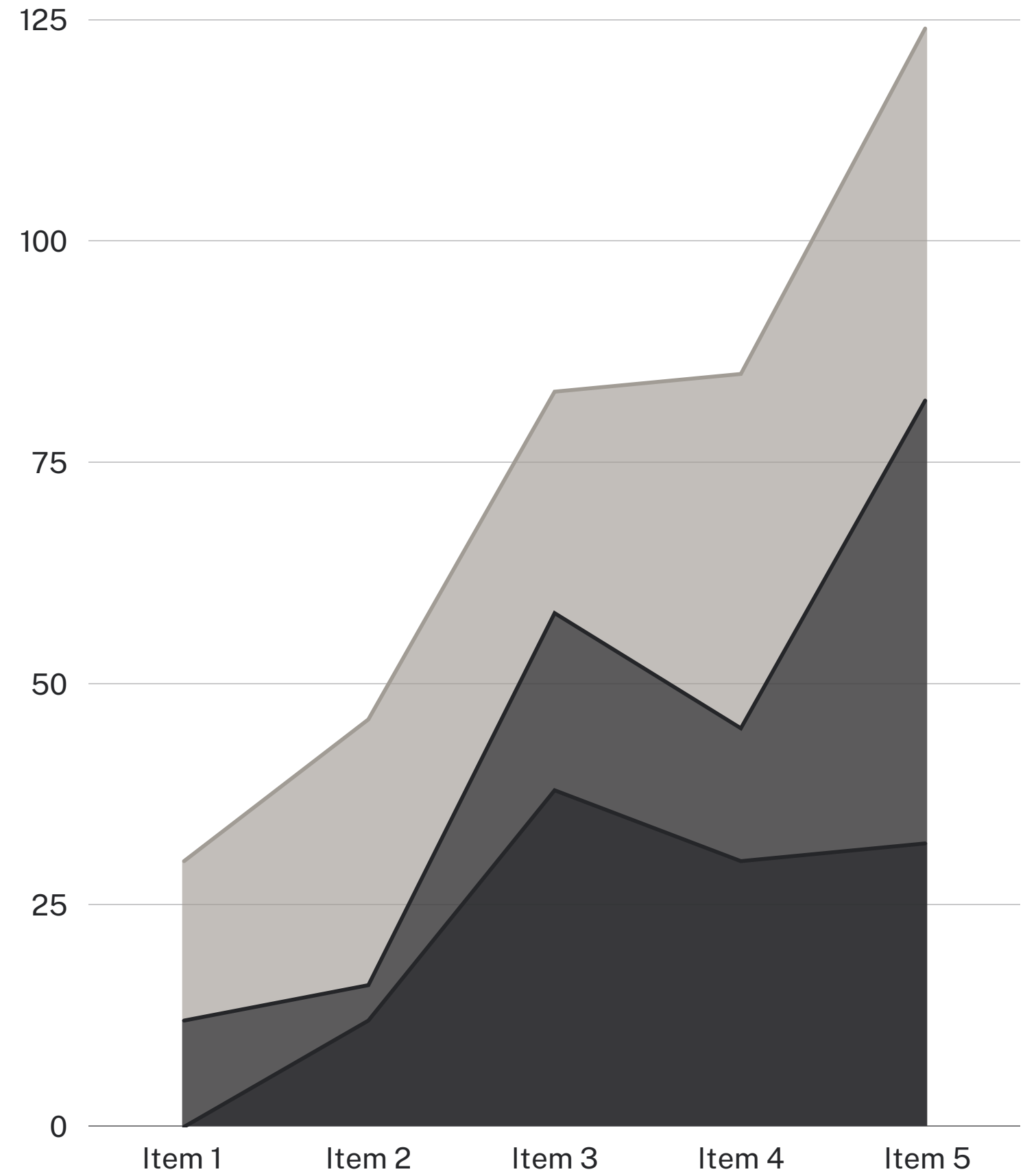
PRODUCTOS INNOVADORES  
DIRECTAMENTE DEL  
FABRICANTE

# Organigrama



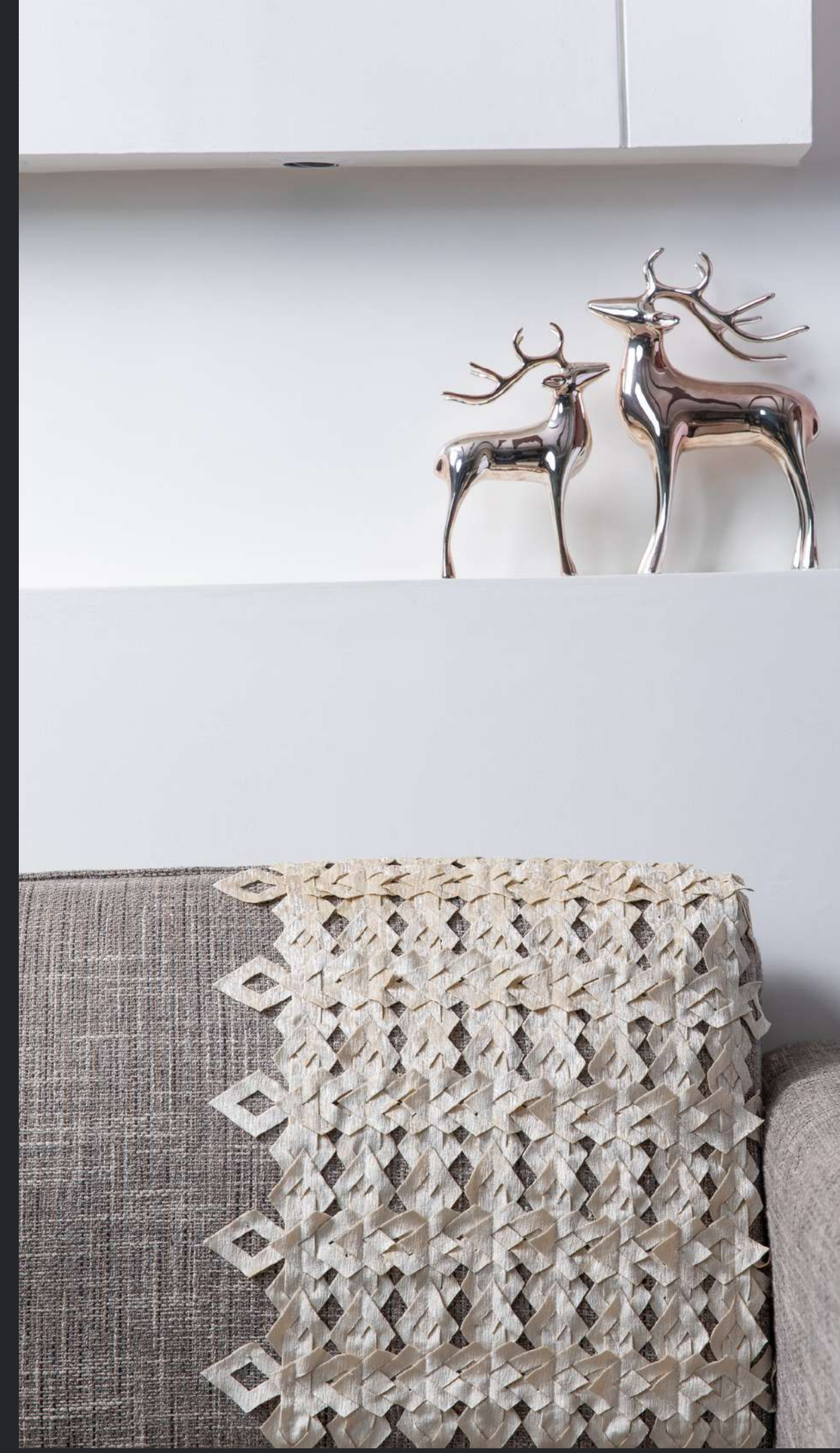
# Análisis Estratégico Situacional

(Archivo anexo Excel)



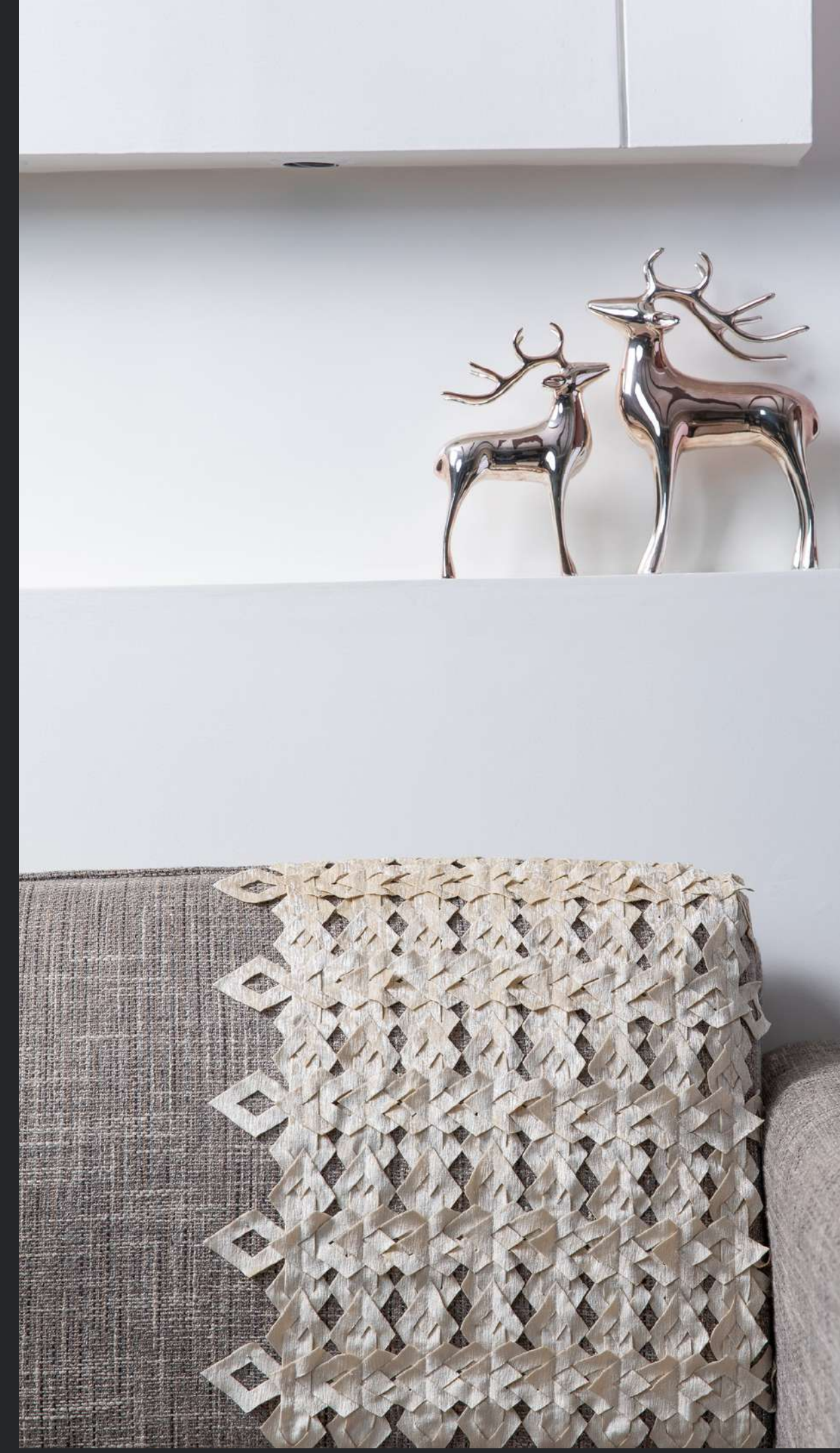
# Conclusiones

Derivado del análisis estratégico realizado a la empresa Soluciones Integrales LQS, podemos concluir que, al ser una empresa de reciente creación, le hacían falta algunos elementos de planeación estratégica y de estructura organizacional, mismos que se crearon como aportación para el desarrollo del presente trabajo y que servirán como guía para continuar con las mejoras y adecuaciones necesarias de acuerdo con el ritmo de crecimiento de la empresa.



# Conclusiones

Con la aplicación de las matrices para el análisis estratégico situacional, se pudieron identificar con claridad los componentes del FODA, que sirvieron como base para definir los objetivos estratégicos que marcarán la pauta para posicionar a la empresa en el mercado; el plan de trabajo es la ruta a seguir y su implementación en conjunto con el proceso de mejora continua pueden hacer que el proceso de maduración de la empresa sea ordenado, progresivo, y se vayan minimizando los errores en la operación, aplanando la curva de aprendizaje para cada área de la empresa.





¡Muchas gracias!

---

Ahora, a implementar lo aprendido.